

# UPPRUNALEIT MEÐ HJÁLPA DNA

*Lífid er lotterí*



# DNA PRÓF

Áður en við tökum DNA próf þurfum við að spyrja okkur spurninguna: er DNA próf fyrir mig ?

- Væntingar

Hverjar eru væntingar mínar. Hvað vil ég fá út úr þessu. Vil ég vita hvaðan ég kem og frá hvaða löndum ég er. Vil ég vita eitthvað um heilsu og erfðir. Vil ég finna blóðforeldra. Vil ég finna systkini eða ættingja ?

- Siðferðilegar spurningar

Er það siðferðilega rétt að taka DNA próf af barninu mínu ef það er undir 18 ára? Barnið þarf að vera komið með vit fyrir hvað þetta er áður og gefa leyfi fyrir þessu. Sumir foreldrar bíða þangað til barnið verður 18 ára og láta það ákveða þetta sjálft.

Finnst þér í lagi lífsýni úr þér séu inn á erlendum DNA gagnabönkum ? Ágætt er að kynna sér vel skilmála þessara fyrirtækja eins og hvað fyrirtækin mega gera við sýnin, eru sýnin eign fyrirtækjanna osfrv.

- Áhugi

Það eru ótrúlega margir sem hafa bara engan áhuga á að vita um uppruna sinn og sumir fá aldrei þennan áhuga en hjá sumum kemur hann seinna. Maður verður að virða ósk barna sinna.

- Útkoma

Mikilvægt er að búa sig undir að engin niðurstaða fáist og verður að sýna mikla þolinmæði. Hvernig bregst ég við ef að ég finn skyldmenni, er ég tilbúin að tengjast þeim? Hvað ef þú finnur systkini þarna úti og það hefur engan áhuga á að vera í sambandi? Ef þú átt tvö ættleidd börn en bara annað barnið finnur skyldmenni, hvernig bregst hitt við og hvernig bregðist þið við því ?





# DNA PRÓF

Þegar búið er að taka ákvörðunina að þú viljir taka DNA próf og væntingarnar eru þær að þú vilt vita meira um upprunann þá þarf spá í einu:

Hverjar eru líkurnar að ég finni eitthvað um uppruna minn ?

## EKKI MIKLAR

- Eins og er eru ekki margir ættleiddir hlutfallslega búnir að taka svona próf og þ.a.l. minni líkur að eitthvað finnist.
- Það eru mörg DNA fyrirtæki og minnka því líkurnar og þeir sem taka prófin dreifast út um allt en finna ekki hvort annað.
- Svo eru mismunandi DNA próf eftir löndum. Kína foreldrar taka kannski 23Mofang og ættleid börn 23andMe og tengjast því aldrei.
- Skömm og þekkingarleysi blóðforeldra. Líkurnar að finna blóðforeldra er ekki mikil. Mikil skömm fylgir því að hafa gefið barnið frá sér og svo er mikið af þeim sem búa í sveitum og vita hreinlega ekki af þessum prófum og þau hafa ekki aðgang að þeim.
- Prófið kosta mikið og því kannski ekki margir sem hafa efni á þeim.

En líkurnar eiga alltaf eftir að aukast eftir því sem árin líða og fleiri taka prófin. Gagnabankarnir stækka. Fleiri verða meðvitaðir.





# DNA PRÓF

Hvað fyrirtæki á að velja ?

Þetta eru stærstu fyrirtækin sem bjóða upp á DNA próf.

Þau eru öll mismunandi, með mismunandi áherslur, mismunandi svæði eða lönd og misstórir gagnabankar.

<https://www.genealogyexplained.com/dna-testing/best-dna-test/>





# DNA PRÓF



## Ancestry

Stærsti gagnabankinn (22mill) en fáir ættleiddir, allavega frá Kína).

Fæst ekki á Íslandi en þeir senda til Íslands.

Ekki er hægt að hlaða inn DNA RAW gögnum frá öðrum fyrirtækjum.

<https://www.ancestry.com/>



# DNA PRÓF



## 23andMe

Stór gagnabanki (12 mill) og flestir ættleiddir frá Kína (og Indlandi) nota þennan banka.

Fæst ekki á Íslandi. Hægt að panta á alþjóðlegu síðunni þeirra (<https://www.23andme.com/en-int/>). Kostar frekar mikið (en þess virði).

Ekki er hægt að hlaða inn DNA RAW gögnum frá öðrum fyrirtækjum.

<https://www.23andme.com/>



# DNA PRÓF



## My Heratige

Aðeins minni gagnabanki (5.8 mill)

Eina prófið sem hægt er að kaupa á Íslandi, í Lyfju.

Frekar lítil gagnabanki. Margir frá Evrópu og myndi því kannski hentar fyrir Tékkland.

Hægt að hlaða inn DNA raw gögnum frá öðrum fyrirtækjum þangað.

<https://www.myheritage.com/>



# DNA PRÓF



## FamilyTree**DNA**

### Family Tree DNA

Lítill gagnabanki (1.7 mill).

Ekki til á Íslandi en þeir senda til Íslands.

Hægt að uploda DNA raw gögnum frá öðrum  
fyrirtækjum þangað.

<https://www.familytreedna.com/>



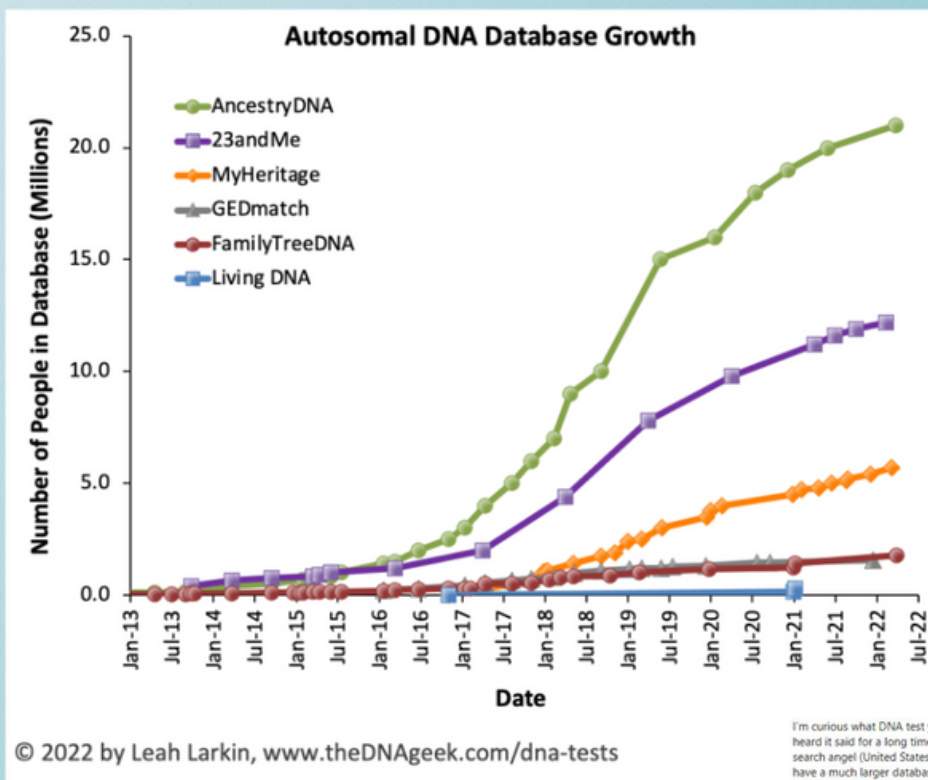
# DNA PRÓF

Hér sjáum við súlurit frá 2022 um stærð gagnabankanna.

Það fer sem sagt eftir því hvað maður er að leita eftir hvaða próf er best að velja.

Og til að auka líkurnar þá væri náttúrulega best að taka próf hjá öllum fyrirtækjunum. Gott að taka próf hjá Ancestry eða 23andMe og hlaða upp niðurstöðum í MyHeritage, FamilyTree og GedMatch.

<https://www.nytimes.com/wirecutter/reviews/best-dna-test/>



ancestryDNA

23andMe

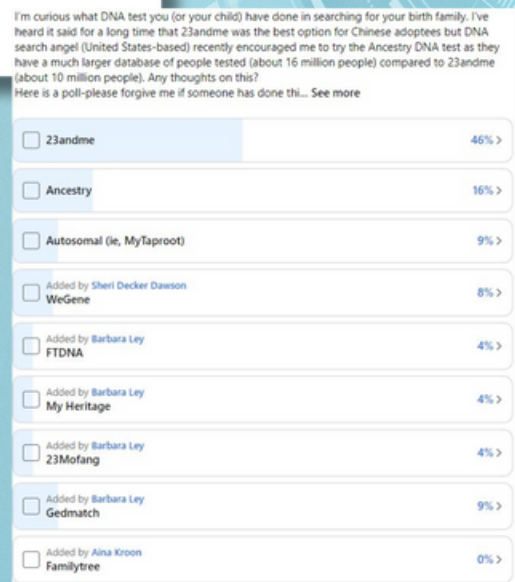
MyHeritage

FamilyTreeDNA

Hér sjáum við skoðanakönnun á fb grúbbunni - China birthparent search.

Þar sjáum við að flestir nota 23andMe.

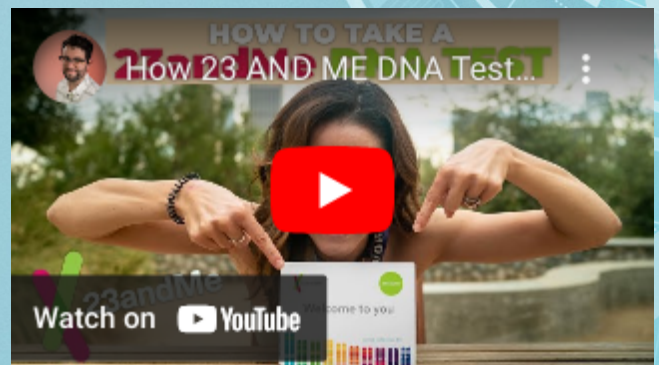
Mjög fáir í USA nota MyHeritage sem er eina prófið sem til er á Íslandi.





# TAKA DNA PRÓF

- Mjög einfalt er að taka þessi próf og góðar leiðbeiningar sem maður fylgir.
- Þegar prófið er opnað þarf maður að byrja á því að skrá sig á heimasíðu viðkomandi fyrirtækis og skrá þar niður númerið á prófinu sem tekið er.
- Yfirleitt safnar maður munnvatni í lítið glas og blandar það við vökva sem fylgir. Stundum fylgir lítill pinni sem maður strýkur innan úr munninum og setur í glas.
- Svo pakkar maður þessu saman í umbúðirnar aftur og sendir út.
- Svo bíður maður eftir niðurstöðunum. Getur tekið 2-4 vikur. Svo birtast þær á þínu svæði á heimasíðu fyrirtækisins.
- Mjög góðar leiðbeiningar á netinu og youtube.
- <https://youtu.be/jaxTF5Ev6rw> - MyHeritage
- [https://youtu.be/NhPS1sf\\_W2g](https://youtu.be/NhPS1sf_W2g) - 23andMe





# DNA PRÓF NIÐURSTÖÐUR



MyHeritage Home Family tree Discoveries Photos DNA Research

Karolina Agustsdóttir, Daughter

Overview Ethnicity Estimate DNA Matches DNA Tools

Test additional family members  
Get suggestions

Showing 1–10 of 276 DNA Matches

Filters Sort by

<input type="checkbox"/>		<b>Coralie Beauflis</b> Age: 30's From: France 🇫🇷 <a href="#">Contact Coralie</a>	Estimated relationships <b>Parent's 4th cousin, 5th cousin</b> Low confidence	DNA Match quality Shared DNA: 0.1% (9.8 cM) Shared segments: 1 Largest segment: 9.8 cM	NEW <a href="#">Review DNA Match</a> <a href="#">View tree</a>
<input type="checkbox"/>		<b>Jennessy Empang</b> Age: 30's From: Canada 🇨🇦 <a href="#">Contact Jennessy</a>	Estimated relationships <b>5th cousin, Parent's 4th cousin</b> Low confidence	DNA Match quality Shared DNA: 0.2% (14.9 cM) Shared segments: 2 Largest segment: 8.8 cM	NEW <a href="#">Review DNA Match</a> <a href="#">View tree</a>
<input type="checkbox"/>		<b>Lincoln Khongmaly</b> Age: 20's From: USA 🇺🇸 <a href="#">Contact Lincoln</a>	Estimated relationship <b>5th cousin</b> Low confidence	DNA Match quality Shared DNA: 0.2% (13.5 cM) Shared segments: 2 Largest segment: 7.2 cM	NEW <a href="#">Review DNA Match</a> <a href="#">View tree</a>

Appears in a family tree with 2 people that she manages

Appears in a family tree with 29 people that he manages

Appears in a family tree with 3 people that he manages

Maður fær svo póst frá fyrirtækinu þegar niðurstöðurnar eru tilbúnar.

Og hvernig eru niðurstöðurnar og hvernig túlkar maður þær ?

Yfirleitt eru mestu tengslin fourth cousin eða fifth cousin (fimm og sexmenningar). Það er ekkert rosalega skylt.

Á maður eitthvað að hafa samband við þetta fólk ? Gerir held ég ekki mikið nema kannski þetta væru fjórmennningar og búa úti í Kína og á svæðinu sem þú ert ættleiddur frá.





# DNA PRÓF NIÐURSTÖÐUR

**DNA Relatives**  
Get started with your predicted relationships, then connect and message to learn more.

Filters Showing 1149 of 1149 relatives Sort by Strength of Relationship

Search keywords  
Name, location, notes

Reset

Notifications





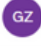



Profile features and activity

Mother's side/Father's side

Ancestor birthplaces

Connections

Family names

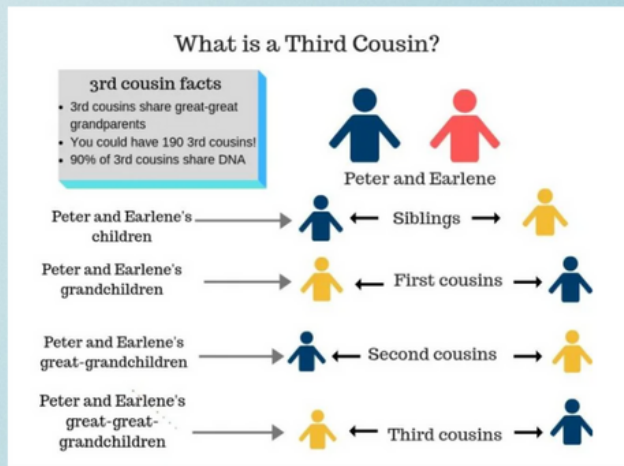
☆  Marin Russell	Sister 51.69% DNA shared, 51 segments
☆  JY	3rd Cousin 0.68% DNA shared, 4 segments
☆  Audrey Kosman	3rd Cousin 0.39% DNA shared, 3 segments
☆  CHIH-CHI LI	3rd Cousin 0.33% DNA shared, 4 segments
☆  Guankai Zhu	3rd Cousin 0.32% DNA shared, 4 segments
☆  CC	4th Cousin 0.51% DNA shared, 2 segments
☆  Leah Wagner	4th Cousin 0.44% DNA shared, 2 segments
☆  B Hoy	4th Cousin 0.48% DNA shared, 2 segments

- Svo fer ekkert á milli mála ef það eru tengsl :)
- Hægt er að senda skilaboð á aðra meðlimi í gegnum síðurnar.
- Góð regla er að tékka reglulega á síðunni til að athuga hvort að eitthvað hafi gerst.



# SKYLDLEIKI

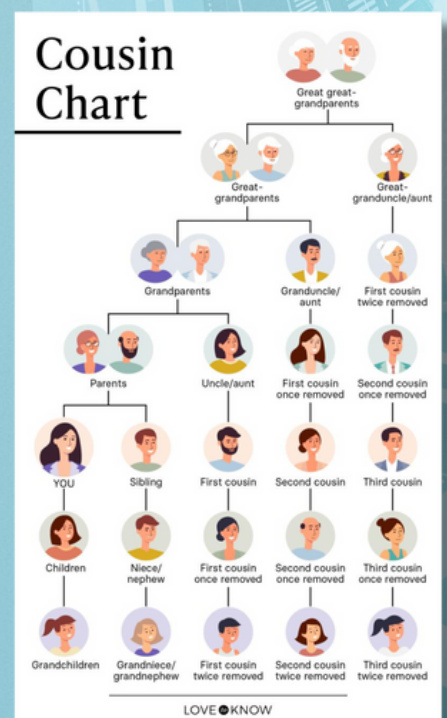
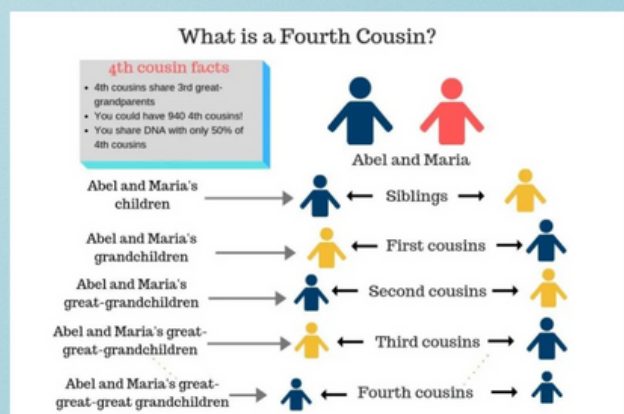
- First cousin - systkinabörn
- Second cousin - þremenningar
- Third cousin - fjórmenningar. Þú ættir að eiga um 190 fjórmenninga.
- <https://whoareyoumadeof.com/blog/what-is-a-third-cousin/>



Third cousins are not technically considered to be distant relatives. A distant relative is someone who is more distantly related than a third cousin.

By definition, a third cousin is not a distant cousin. All of our cousins who are related to us at a third cousin distance or closer are defined as close cousins.

- Fourth cousin eru fimmenningar. Þú ættir að eiga um 940 - 1500 fimmenninga.
- <https://whoareyoumadeof.com/blog/what-is-a-fourth-cousin/>





# GEDMATCH

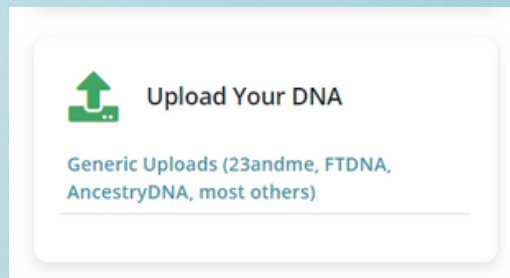


- GEDMatch er alþjóðlegur gagnabanki sem tekur við DNA gögnum þínum, sama frá hvaða fyrirtæki þau koma.
- 1.2 milljón sýna eru í gagnabankanum en fer fjölgandi.
- Margir ættleiddir eru farnir að setja niðurstöðurnar sínar þarna inn til að auka möguleika sína á að finna skyldmenni.
- Einnig er þetta leið fyrir líffræðilega foreldra að hlaða upp sínum gögnum. T.d. Í Kína nota þeir 23mofang en ekki þessi amerísku og evrópsku.
- Skrá sig á GEDMatch og búa til sitt svæði.
- Þar geturðu hlaðið upp 5 DNA sýnum.
- Kostar ekkert.
- Hægt er að kaupa Tier1 aðgang sem þú þarft ekki.
- Sífelld fleiri frá Kína hlaða DNA sínu upp í GedMatch.
- Þau samtök sem eru markvisst að leita að blóðforeldrum í Kína (Research China og Nanchang Project) hlaða DNA hjá þeim blóðforeldrum sem þau finna úti í Kína upp í GedMatch.



# GEDMATCH

- Hægt er að hala niður RAW gögnum úr DNA prófunum þínum og setja inn í GEDMatch.
- Undir profile er hægt að velja “upload your DNA”



- Þegar þú hleður upp RAW gögnunum færðu sérstakt kit númer sem þarf að geyma - nauðsynlegt að skrifa hjá sér.
- Skrá kittið "public" þannig að aðrir sjái það.

4 Privacy Options

Select one of the following privacy options for this kit. (required)

<input checked="" type="radio"/> Opt In <span style="float: right;">Most Popular</span>	<input type="radio"/> Opt Out
<small>We will compare your DNA kit to all other kits in the GEDmatch database to find your matching genetic relatives. Kits in the database include those submitted by users undertaking personal genetic genealogy research, adoptee searches, users (including law enforcement) attempting to identify unidentified human remains, and law enforcement attempting to identify perpetrators of violent crimes. Your kit <b>WILL</b> be compared with kits submitted by law enforcement to identify perpetrators of violent crimes. The operators of GEDmatch encourage everybody to select this option.</small>	<small>We will compare your DNA kit to all other kits in the GEDmatch database to find your matching genetic relatives. Kits in the database include those submitted by users undertaking personal genetic genealogy research, adoptee searches, and users (including law enforcement) attempting to identify unidentified human remains. Your kit <b>WILL NOT</b> be compared with kits submitted by law enforcement to identify perpetrators of violent crimes.</small>
<input type="radio"/> Research	<input type="radio"/> Private
<small>This kit will not be shown in match result reports generated for other kits. Genealogy and Genetic Genealogy require the sharing of information. This option is provided primarily for artificially created research kits, but may be used for regular uploads if you have specific reasons for doing so.</small>	<small>This kit will <b>not</b> be available for any matching. The kit will be in the database, and it will be batch processed, but no comparison results will be shown unless this privacy setting is changed by you later.</small>



# GEDMATCH

- Hér eru leiðbeiningar hvernig hægt er að hala niður RAW upplýsingunum frá MyHeritage (<https://youtu.be/rEG30AtktTs>) og 23andMe (<https://youtu.be/3P-DAuJecg4>)



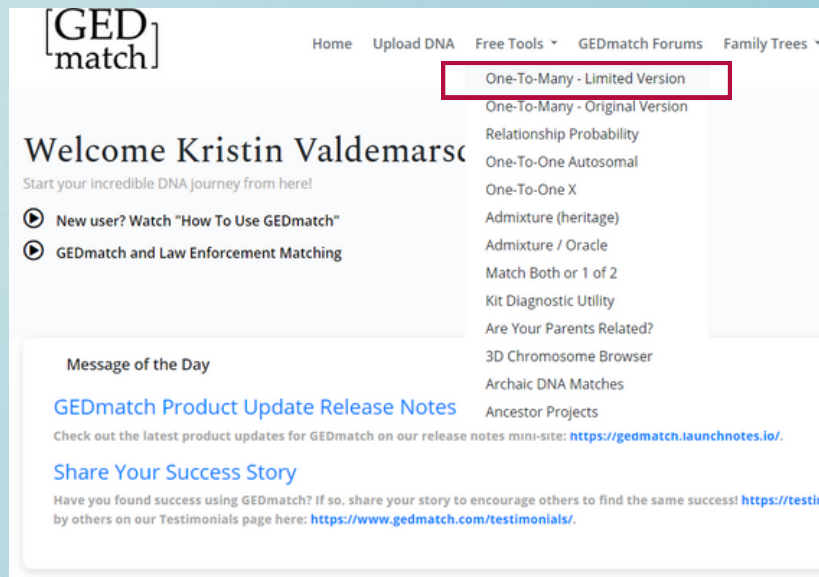
- Hér eru leiðbeiningar hvernig á að hlaða upp í RAW gögnunum í GEDMatch (<https://youtu.be/-jpgxyqTLlk>).





# GEDMATCH NIÐURSTÖÐUR

- Það er frekar flókið að lesa úr niðurstöðum á Gedmatch.
- Það fyrsta sem þið gerið eftir að DNA gögnin eru kominn inn í kerfið er að fara í “Free tools” og veljið “One to many - limited”



[GED] match

Home Upload DNA Free Tools GEDmatch Forums Family Trees

One-To-Many - Limited Version  
One-To-Many - Original Version  
Relationship Probability  
One-To-One Autosomal  
One-To-One X  
Admixture (heritage)  
Admixture / Oracle  
Match Both or 1 of 2  
Kit Diagnostic Utility  
Are Your Parents Related?  
3D Chromosome Browser  
Archaic DNA Matches  
Ancestor Projects

Welcome Kristin Valdemarsdóttir  
Start your Incredible DNA Journey from here!

▶ New user? Watch "How To Use GEDmatch"  
▶ GEDmatch and Law Enforcement Matching

Message of the Day  
[GEDmatch Product Update Release Notes](#)  
Check out the latest product updates for GEDmatch on our release notes mini-site: <https://gedmatch.launchnotes.io/>

[Share Your Success Story](#)  
Have you found success using GEDmatch? If so, share your story to encourage others to find the same success! <https://testimonials.gedmatch.com/> by others on our Testimonials page here: <https://www.gedmatch.com/testimonials/>

- Þar setjið þið inn “kit númerið” sem þið voruð búin að skrifa niður á góðan stað.
- Það þarf ekki að breyta öðrum stillingum.
- Ýtið svo á “submit”



GEDmatch® One-to-Many  
Useful YouTube video on how to use One to Many. WATCH VIDEO ▶

One-to-many DNA comparison for: Kit

Kit number: [redacted]  
Note: Additional facilities in Tier 1 One-to-many version

Filter By:  
 Autosomal  
 X

With this offset: 0 [dropdown] [Prev] [Next]

With this limit: 50 [dropdown]

cM size: 7 [dropdown]

Tag Groups:  
 None  
 All  
 One

Overlap Cutoff: 45000 [dropdown]

SUBMIT Tips Select all



# GEDMATCH NIÐURSTÖÐUR

- Þá kemur upp þessi listi með öllum þessum dálkum.

Match No	Kit	GED WikiTree	Sex	Autosomal			X-DNA		cM Tool	Source	Overlap	Age(days)	Haplogroup		Name (* => alias)	Email
				Total cM	Largest	Gen	Total cM	Largest					Mt	Y		
1	UJ5043670		M	64.7	10.5	3.90	0	0	Match	-	48922	1623			Dongguan chen	*****@qq.com
2	SK9814599		M	55.7	15.1	4.00	0	0	Match	WeGene	48680	1623			Guangzhou	*****@qq.com
3	KY4975086		M	53.3	10.9	4.04	0	0	Match	23mfang	48598	1625	D5b1b	N1a1a3	*Theo	*****@trich.or.kr
4	FV7251194		M	53.3	10.9	4.04	0	0	Match	23mfang	48598	1625	D5b1b	N1a1a3	*Theo	*****@trich.or.kr
5	WR3587626		F	47.5	15.1	4.12	0	0	Match	Genebox	74017	1237			*Shelly	*****@hotmail.com
6	DY9711584		F	47.3	12.7	4.12	0	0	Match	-	74530	1117			Shu Ling Chan	*****@gmail.com
7	AZ4170340		M	46	11.9	4.14	0	0	Match	23andMe	291106	1874	M7b	N-L665	Joe Chen	*****@aol.com
8	HA3155549		M	45.9	11.8	4.14	0	0	Match	23andMe	292160	438	R9b1a1	O-F4229	Chris Nguyen	*****@yahoo.com
9	TR8757891		F	45.2	11.8	4.15	0	0	Match	-	74381	974			*yaterv	*****@163.com
10	ET1788509		F	43.1	10.4	4.19	0	0	Match	23andMe v5	288677	1760			XiaoxueLiu	*****@gmail.com
11	TP5754308		F	43.1	13.1	4.19	0	0	Match	-	48481	1602			*anna	*****@163.com

- Niðurstöðurnar þar ansi flóknar.
- Það eru nokkrir dálkar sem maður þarf að kíkja á til að sjá tengslin.  
(Total cM, Largest, Gen, Total cM).

**Autosomal - Total cM** - þessi tala hækkar eftir því sem tengslin eru meiri.

- 3400 foreldrar
- 2500 systkini
- 1700 afar og ömmur, frænkur og frændur
- 850 langafar og ömmur og systkinabörn

**Autosomal - Largest** - þessi tala hækkar eftir því sem tengslin eru meiri.

**Autosomal - Gen** - þessi tala minnkar eftir því sem tengslin eru meiri.

- 1 - foreldri/barn
- 1.2 - systkini
- 1.4 - hálf systkini, frænka/frændi, afi eða amma
- 2 - cousin

Generations	MRCA	Relationship Prediction	cM	%
1.0	Parents	Parents or Siblings	3600	50
1.5		Aunt/Uncle or Niece/Nephew	1800	25
2.0	Grandparents	1C or Great Aunt/Uncle	900	12.5
2.5		1C 1R or half 1C	450	6.25
3.0	1G Grandparents	2C or 1C 2R	225	3.13
3.5		2C 1R or half 2C	113	1.56
4.0	2G Grandparents	3C or 2C 2R	56	.78
4.5		3C 1R or half 3C	28	.39
5.0	3G Grandparents	4C or 3C 2R	14	.2

C = Cousin R = Removed



# GEDMATCH NIÐURSTÖÐUR

Match No	KIT	GED WikiTree	Sex	Total cM	Largest	Gen	Total cM	Largest	ICW Tool	Source	Overlap	Age(days)	Mt	Y	Name (* => alias)	Email
1	CZ1049207		F	2755.4	128.8	1.19	177.2	94.6	Match	-	309083	703			Karolina	****@gmail.com
2	KY4975086		M	145.3	11.2	3.31	0	0	Match	23mfang	48600	1625	D5b1b	N1a1a3	*Theo	****@trich.or.kr
3	FV7251194		M	145.3	11.2	3.31	0	0	Match	23mfang	48600	1625	D5b1b	N1a1a3	*Theo	****@trich.or.kr
4	WP9878678		M	144.4	13.9	3.32	0	0	Match	23mfang	45362	894	D4b	R-Y20020	*zhao ruoming	****@qq.com
5	UJ5043670		M	134.1	19.4	3.37	0	0	Match	-	49100	1623			Dongguan chen	****@qq.com
6	SK9814599		M	128.6	16.6	3.40	0	0	Match	WeGene	48729	1623			Guangzhou	****@qq.com
7	TP5754308		F	114.3	11.6	3.49	0	0	Match	-	48602	1602			*anna	****@163.com
8	RN9067922		M	100.5	15.8	3.58	0	0	Match	WeGene	45159	1349			Acheng Zhaoye	****@qq.com
9	AG2135149		M	85.1	13.6	3.70	0	0	Match	-	49076	1623			Chinese Korean	****@qq.com
10	KG9838599		F	76.2	11.1	3.78	0	0	Match	gedDNA	82810	1727			Hongming Fan	****@gmail.com
11	JR3268664		M	61.4	11.4	3.93	0	0	Match	23andMe	82147	346			brendan t	****@icloud.com

- Hér sjáið þið niðurstöður þegar systkini kom upp. Mikill munur á öllum tölunum.

## Engin tengsl

Autosomal			X-DNA	
Total cM	Largest	Gen	Total cM	Largest
64.7	10.5	3.90	0	0
55.7	15.1	4.00	0	0
53.3	10.9	4.04	0	0

## Systkini

Autosomal			X-DNA	
Total cM	Largest	Gen	Total cM	Largest
2755.4	128.8	1.19	177.2	94.6
145.3	11.2	3.31	0	0
145.3	11.2	3.31	0	0

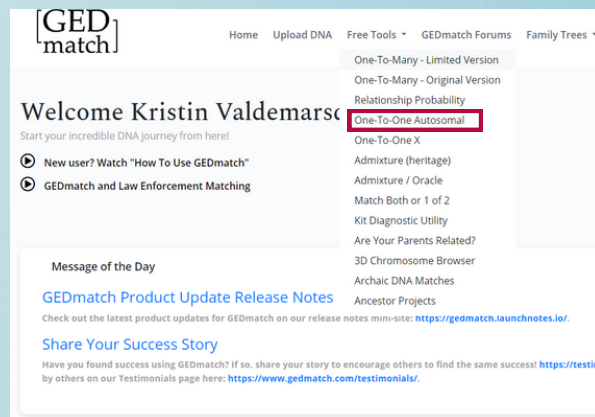
Hér eru nánari útskýringar á “one to many”:

<https://www.gedmatch.com/applications/one-to-one-autosomal-dna-comparison/>

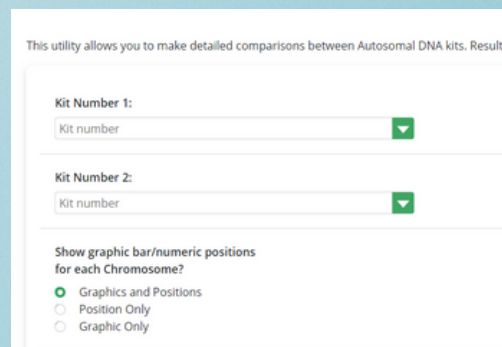


# GEDMATCH NIÐURSTÖÐUR

- Þegar maður sér einhver tengsl er hægt að bera tvö kit saman.
- Þá fer maður í "Free tools" og "One to One Autosomal"



- Þar slær maður inn “kit” númerið sitt og “kit” númerið hjá þeim sem maður vill bera saman. Ekki þarf að merkja við annað áður en maður ýtir á “compare”.

A screenshot of the GEDmatch 'One to One Autosomal' comparison tool. The interface is titled 'This utility allows you to make detailed comparisons between Autosomal DNA kits. Results'. It features two input fields for 'Kit Number 1' and 'Kit Number 2', each with a dropdown arrow. Below these fields, there is a section titled 'Show graphic bar/numeric positions for each Chromosome?' with three radio button options: 'Graphics and Positions' (selected), 'Position Only', and 'Graphic Only'.

- Þá kemur upp samanburður á DNA hjá báðum aðilum og öllum litningunum.
- Ef það eru engin tengsl minni DNA þá koma skilaboðin: “No shared DNA segments found”



Hér eru nánari útskýringar á hvernig að lesa úr niðurstöðum:

<https://www.gedmatch.com/applications/one-to-one-autosomal-dna-comparison/>



# GEDMATCH NIÐURSTÖÐUR

- Ef það eru tengsl milli DNA þá líta niðurstöðurnar út eins og marglitur töflureiknir.
- Flókið að lesa úr þessum niðurstöðum.
- Hér eru nokkrar útskýringar:

**GEDmatch® Autosomal One-to-one Comparison**  
 Software Version: 2023 07 00 31  
 Useful YouTube video explaining using the One to One DNA comparison tool.  
 WATCH VIDEO ▶

**Individual marker indications:**

- Base Pairs with Full Match
- Base Pairs with Half Match
- Match with Phased data
- Base Pairs with No Match

**Validity of segments:**

- SNP Density 0 to 0.5. Darker blue means higher density.
- Large gap between adjacent SNPs
- No Match

Comparing Kit [redacted] and Kit [redacted]

Segment threshold size will be adjusted dynamically with an average of 200 SNPs. About 2/3 will occur between 185 and 214 SNPs.  
 Minimum segment cM to be included is equal to 7.0 cM  
 Mismatch-bunching Limit will be adjusted to 60 percent of the segment threshold size for any given segment.

**Individual marker indications:**

- Base Pairs with Full Match
- Base Pairs with Half Match
- Match with Phased data
- Base Pairs with No Match

**Validity of segments:**

- SNP Density 0 to 0.5. Darker blue means higher density.
- Large gap between adjacent SNPs
- No Match

Comparing Kit C21040207 (Karolina Agonabotoni) and Kit LP8105314 (Marino D'Isidoro)

Segment threshold size will be adjusted dynamically with an average of 200 SNPs. About 2/3 will occur between 185 and 214 SNPs.  
 Minimum segment cM to be included is equal to 7.0 cM  
 Mismatch-bunching Limit will be adjusted to 60 percent of the segment threshold size for any given segment.

Chr 1  
 Chr 2  
 Chr 3  
 Chr 4  
 Chr 5  
 Chr 6  
 Chr 7  
 Chr 8

Chr 9  
 Chr 10  
 Chr 11  
 Chr 12  
 Chr 13  
 Chr 14  
 Chr 15  
 Chr 16  
 Chr 17  
 Chr 18  
 Chr 19  
 Chr 20  
 Chr 21  
 Chr 22

The solid green regions are where they inherited matching DNA from both me and their dad, the mostly yellow regions are where they match through just one of us, and the mostly red regions are where they inherited different DNA from each parent.

Half siblings will have red and yellow sections when viewed at GEDmatch but no solid green (FIRs), like this:

Chr	B37 Start Pos'n	B37 End Pos'n	Centimorgans (cM)	SNPs
1	7,485,370	13,176,463	11.0	911
1	13,775,830	19,340,317	13.5	1,243
1	58,574,668	80,846,304	22.4	3,052
1	102,734,224	120,526,982	18.7	2,448
1	149,815,536	249,198,060	128.6	14,541

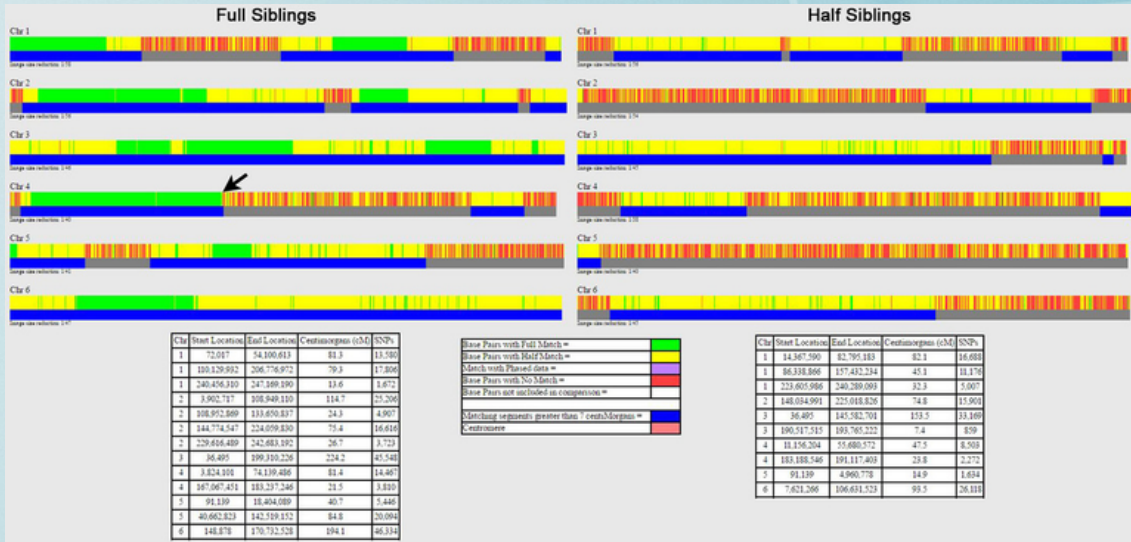
half-identical region      fully-identical region

Chr 1  
 Image size reduction: 1/33

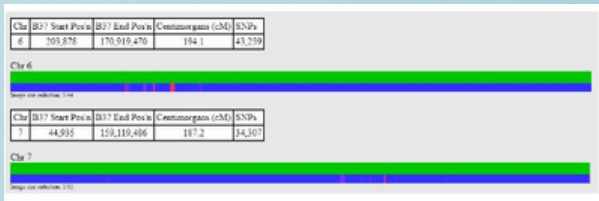


# GEDMATCH NIÐURSTÖÐUR

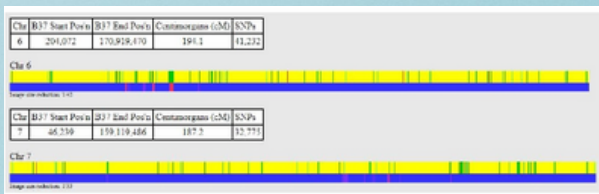
- Munur á alsystkinum og hálf-systkinum.



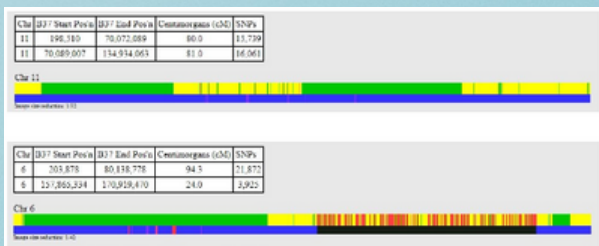
- Tvíburar



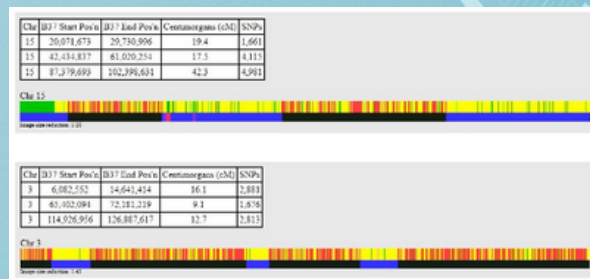
- Foreldri og barn



- Systkini



- Önnur sambönd





# 23MOFANG KÍNVERSKUR GAGNABANKI

- 23Mofang er kínverskur DNA gagnabanki.
- Stærsti gagnabankinn í Kína með yfir 700.000 þúsund sýni (2019)
- Selja aðeins kit í Kína en það er hægt að hlaða upp RAW gögnum frá 23andMe og Ancestry þar upp.
- Mælt er með að hlaða gögnum þar inn til auka möguleika sína ef að væntingarnar eru að finna blóðforeldra.
- Það þarf símanúmer til að stofna reikning þar.
- <https://www.23mofang.com/>
- Leiðbeiningar:  
<https://icsa1216235802.files.wordpress.com/2020/01/icsa-23andme-to-23mofang.pdf>



# HÓPAR Á FACEBOOK DNA

Sniðugt er að skoða allskyns hópa á Facebook. Þar er mikið af hópum er varða DNA og mismunandi fyrirtæki sem bjóða upp á DNA próf:

Ancestry-23&me-FTDNA-GEDmatch-DNA-andMore Open Discussion  
<https://www.facebook.com/groups/opengen/>

AncestryDNA Matching  
<https://www.facebook.com/groups/40749411274727/>

MyHeritage Users Group  
<https://www.facebook.com/groups/myheritageusersgroup>

23andMe Newbies  
<https://www.facebook.com/groups/161126313940147>

DNAConnect.Org Supporters Discussion Group  
<https://www.facebook.com/groups/120620181948184/>

DNA Detectives  
<https://www.facebook.com/groups/DNADetectives/>

GEDmatch.com User Group  
<https://www.facebook.com/groups/405531739562579>



# HEIMASÍÐUR OG HÓPAR Á FACEBOOK

Á Facebook eru allskyns hópar fyrir foreldra barna frá Kína og ættleidda frá Kína í leit að uppruna sínum. Mæli með að kíkja á þessa hópa, fullt af gagnlegum upplýsingum þar inni. Ég er ekki með alla þá hópa hér.

Ég er því miður ekki með neina hópa er tengjast öðrum upprunalöndum. Enda eru upplýsingar um kynforeldra oftast meiri í öðrum löndum en frá Kína. En um að gera að “gúggla” á Facebook.

**China Birthparent search.** Aðal hópurinn.

<https://www.facebook.com/groups/426604554462095>

**Research-China Org** - Brian Stuy og eiginkona hans eru mjög virk í að leita uppi blóðforeldra í Kína. Fullt af upplýsingum á heimasíðunni þeirra.

*Since 2001, Research-China has been gathering information about China's adoption program and the histories behind the thousands of children who have been adopted internationally. From gathering "Finding Ads" and making them available to adoptive parents, to collecting details about the orphanages and foster families in China's adoption program, to helping adoptees with birth parent searches, we aim to not just get to the facts but also move toward finding the true history of every child adopted from China—one child at a time.*

<https://www.research-china.org/>

<https://www.facebook.com/researchchina.org>

**The Nanchang project.** *Nanchang Project is proud to serve international adoptees and birth families from all regions of China. We have assisted in over 40 reunions and provided free DNA kits to over 200 birth families.*

*As of 2023, we are the only search organization focused on reconnecting international Chinese adoptees with their birth families that is also co-led by both adoptees and adoptive parents. We are also on track to become the first of its kind to be entirely adoptee-led.*

<https://www.nanchangproject.com/>

<https://www.facebook.com/NanchangProject>

**Chinese Birth Family Search Network (CBFSN)**

<https://www.facebook.com/groups/cbfsn/>

**Jiangxi Province Birth Parent search**

<https://www.facebook.com/groups/jiangxisearch/>

**International Child Search Alliance - ICSA**

<https://www.facebook.com/ICSACHina>

**Family Ties: Chinese Adoptee Birth Family Search**

<https://www.facebook.com/groups/ChinaFamilyTies/>

**Journey Across Forever - China Birth Parent Search Group**

<https://www.facebook.com/groups/588317431237307/>

**Find Guangdong Family Members**

<https://www.facebook.com/groups/1512388938854864/>



# ÝMSAR MYNDIR OG ÞÆTTIR UM KÍNA OG EINSBARNNS REGLUNA

## Found

Er á Netflix

The film follows three adopted teenage girls who discover they are blood-related cousins through the DNA testing service 23andMe. [5] After connecting with each other virtually, they meet up with each other and with genealogist Liu Hao from the company My China Roots to travel to China seeking answers about their identity and family history. They visit the sites where their parents left them, the orphanages where they stayed, and possible parents who gave up their children for adoption. Throughout, they and others wrestle with questions of identity and the implications of the one-child policy.



## Fjölskylduherdeildin í Kína - Our World: China's Family Planning Army.

Heimildarmynd frá BBC um stýringu kínverskra stjórnvalda á fjölskyldustærð Kínverja. Nú þegar löggjöfin um eitt barn á hjón hefur verið afnumin missir heil stétt manna atvinnu, manna sem fylgdust með barneignum Kínverja og höfðu uppi á fjölskyldum sem brutu lögin og sektuðu viðkomandi aðila. Ríkisstjórnin vonast hins vegar til að endurráða þessa stétt manna í barnaverndarmál.

Fyrri hluti:

[https://www.youtube.com/watch?v=SGpawEpvNes&list=PL2l3xD72zLlqTW\\_FU3UmLr4JO3R87eRxt&index=2](https://www.youtube.com/watch?v=SGpawEpvNes&list=PL2l3xD72zLlqTW_FU3UmLr4JO3R87eRxt&index=2)

Seinni hluti:

[https://www.youtube.com/watch?v=gg7F8xyyp8&list=PL2l3xD72zLlqTW\\_FU3UmLr4JO3R87eRxt&index=3](https://www.youtube.com/watch?v=gg7F8xyyp8&list=PL2l3xD72zLlqTW_FU3UmLr4JO3R87eRxt&index=3)

## One Child Nation (Á Amazon Prime)

<https://www.lookmovie2.to/movies/view/8923482-one-child-nation-2019>

*One Child Nation* is a 2019 American documentary film directed by Nanfu Wang and Jialing Zhang about the fallout of China's one-child policy that lasted from 1979 to 2015. The documentary is made up of various interviews with former village chiefs, state officials, ex-human traffickers, artists, midwives, journalists, researchers, and victims of the one-child policy.



## My Journey to Finding My Birth Family

<https://youtu.be/TXAvzm5QO-0>

## Ricki's promise

<https://www.youtube.com/watch?v=E9Z4cag2cdY>

## China's Lost and Found Daughters: One-child Policy Reunions I Witness

<https://www.youtube.com/watch?v=5TConwvmvBkc>

## Found in Korea (Vimeo leiga)

<https://vimeo.com/ondemand/foundinkorea?fbclid=IwAR1XzbBFk6HgpO9BRjfX7i1TwcaRi1aHa7zvl3Ue55n27xuch44TnAGXTH4>



# Í LOKIN

Ég vil hvetja alla til að hugleiða það að taka DNA próf. Dóttir mín, ættleidd frá Kína fann alsystur sína með DNA prófi og var það dásamleg tilfinning fyrir okkur öll í fjölskyldunni.

Líkurnar eru því miður ekki miklar eins og er en með tímanum og þegar fleiri ættleiddir hafa tekið þessi próf þá aukast líkurnar alltaf.

Og eins og ég segi alltaf:

*Maður verður að eiga miða í  
lottóinu til að vinna*

Lottóvinningurinn okkar.

Karólína dóttir okkar tók DNA próf hjá MyHeritage, hlóð niðurstöðunum upp í GedMatch og þar fundum við alsystur hennar en hún hafði tekið próf hjá 23andMe og sem betur fer hlóð hún sínum niðurstöðum upp í GedMatch.



Karólína fædd 2008 og Marin systir hennar fædd 2004